



CAMPUS NORD

TOUQUET - PARIS - PLAGE 2024

3 - 4 septembre





EDITO

## PRÉPARER SA RENTRÉE

STRATÉGIE DU CABINET, SANTÉ DE SON DIRIGEANT ET ENJEUX NUMÉRIQUES

---

C'est avec une joie immense que nous vous invitons à participer à la 1ère édition du Campus Nord qui aura lieu dans la **célèbre station balnéaire du Touquet-Paris-Plage les 3 et 4 septembre prochains.**

Saisissez l'occasion de ces journées pour **profiter de l'air marin et du calme de la Côte d'Opale.** Nous vous avons préparé un programme intellectuel inédit avec des conférences animées par des intervenants de très haute qualité.

ECF vous garantit bonne humeur et convivialité... caractéristiques des événements du syndicat, avec une soirée festive.

Que vous soyez habitants des Hauts-de-France ou non, venez-vous ressourcer au sein du **mythique hôtel Le Westminster** et parfaire vos connaissances à la rentrée de septembre.

**Inscrivez-vous dès maintenant à ce séminaire d'exception !**





**Philippe LARGER**  
**Secrétaire Général ECF**

# PROGRAMME

## MARDI 3 SEPTEMBRE

- 12h00 - 13h30** Cocktail déjeunatoire au Westminster
- 13h30 - 13h45** Discours d'ouverture
- 13h45 - 14h15** Intervention partenaire LEXISNEXIS  LexisNexis
- 14h15 - 14h45** Intervention partenaire CEGID 
- 14h45 - 16h45** Formation sur la thématique : **Évaluation des titres**  
Animée par Benjamin ZEITOUN Expert-comptable et Commissaire aux comptes - Membre du collège des évaluateurs d'entreprises certifié CCEF
- 16h45 - 17h00** Pause
- 17h00 - 17h30** Intervention partenaire AESIO 
- 17h30 - 19h00** Intervention politique en présence des candidats têtes de liste ECF :  
Jean-Luc FLABEAU et Sylvain AIGLOZ
- 
- 20h00** Soirée au restaurant La Nonna – à 500m à pied de l'hôtel

## MERCREDI 4 SEPTEMBRE

- 09h30 - 09h45** Intervention ECF Services 
- 09h45 - 10h30** Intervention partenaire ECMA 
- 10h30 - 10h45** Pause
- 10h45 - 12h15** **Le rapport durable des sociétés, quels impacts sur notre activité EC / CAC ?**  
par Jean-François MALLÉN, Président de la commission CAC ECF & Sarah GUEREAU, expert-comptable et commissaire aux comptes
- 12h15 - 13h30** Déjeuner au Westminster
- 13h45 - 15h45** Formation sur la thématique fiscale par Rémi GOUYET, avocat fiscaliste
- 15h45 - 16h00** Pause
- 16h00 - 17h30** Formation sur la thématique des régimes de protection du dirigeant : le préalable impérieux de toute réflexion patrimoniale  
par Pierre-Yves LAGARDE, associé Imani&You

# INTERVENTIONS PARTENAIRES



**Protection sociale globale : comment utiliser ses avantages pour attirer et fidéliser les salariés ?**

**Par Frédéric DE POURQUOY, Responsable d'animation commerciale**

Face aux problèmes de recrutement, quelles sont les solutions pour fidéliser vos salariés ? AÉSIO mutuelle vous répond

**Intervention CEGID**



**Intervention ECF Services**

**Par Charles BASSET, expert-comptable, Président ECF Services**

**Intervention partenaire ECMA**

**Comment booster votre CA grâce à des missions data et examen de conformité fiscale**

**Par Benjamin ROYOUX, directeur d'ECMA et Karim EL HOSSINI HILAL, consultant avant-vente**

Pour conserver leur place de partenaires privilégiés auprès de 3 millions de TPE-PME françaises, les experts-comptables doivent se réinventer et redéfinir leurs offres de services, nouvelles sources de croissance.

La data et l'examen de conformité fiscale sont souvent annoncés comme porteurs de nouvelles missions pour les cabinets.

Mais de quelles missions parle-t-on justement ? Comment les choisir, les mettre en place et les commercialiser ?

Dans cet atelier, zoom sur des missions concrètes, des outils pratiques et des plans d'actions.



**LexisNexis®**

**Intervention partenaire LEXISNEXIS**



# FORMATIONS

## **Formation sur la thématique : Évaluation des titres**

**Animée par Benjamin ZEITOUN Expert-comptable et Commissaire aux comptes - Membre du collège des évaluateurs d'entreprises certifié CCEF**

*L'évaluation financière est un exercice susceptible d'être réalisé à différents moments de la vie d'une entreprise. L'identification du contexte qui le sous-tend est la première étape, en raison des interférences possibles sur la démarche d'évaluation à adopter.*

*Dans tous les cas, l'expert-comptable demeure un interlocuteur légitime, pour autant qu'il dispose des compétences appropriées. Celles-ci se situent au carrefour entre d'une part, l'analyse économique et financière, d'autre part, la maîtrise des concepts.*

*C'est à ces conditions que plusieurs méthodes et références d'évaluation pourront – et parfois devront – être mises en œuvre. Si chacune d'elles présente en principe des atouts, il importera d'être vigilant sur les biais potentiels et d'assumer la dimension subjective de la mission, par une présentation transparente et didactique des hypothèses retenues.*



## **Formation sur la thématique fiscale par Rémi GOUYET, avocat fiscaliste**



## **Formation sur la thématique des régimes de protection du dirigeant : le préalable impérieux de toute réflexion patrimoniale par Pierre-Yves LAGARDE, associé Imani&You**

*Nul n'est censé emprunter les voies fiscales et sociales les plus onéreuses.*

*Cette recherche des solutions les plus efficaces pour capter des liquidités constitue le volet ludique de la réflexion entre le dirigeant et ses conseils.*

*Mais avant, il faut bâtir des fondations solides, en envisageant ce qui est beaucoup moins léger, les risques extrêmes, soit l'incapacité longue ou le décès du dirigeant.*

*C'est le devoir technique et moral du conseil de ne pas renoncer à cette partie, même quand l'enthousiasme de son client est faible.*

*Comme le thème est peu stimulant, le conseil doit être capable de le régler avec une grande efficacité, en consommant le moins de temps possible du client.*

*Notre atelier permettra de :*

*1/ Dresser la cartographie des risques à prévoir.*

*2/ Présenter la boîte à outils des solutions possibles*

*3/ Proposer une méthode immédiatement opérationnelle pour agir.*



LIEU

HOTEL LE  
WESTMINSTER  
\*\*\*\*\*



Superbe façade Art Déco, atmosphère feutrée et entièrement rénové, l'hôtel Barrière Le Westminster Le Touquet allie histoire et modernité en plein centre de la Perle de la Côte d'Opale





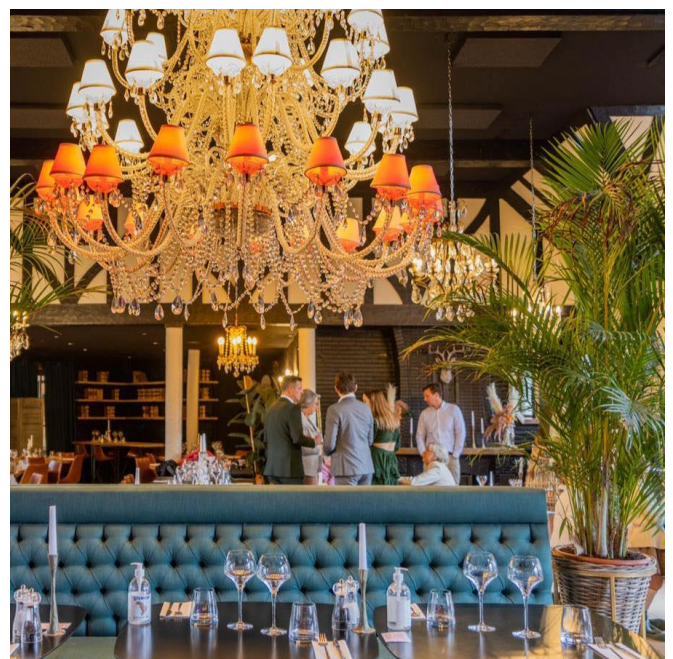
# VOTRE SOIRÉE

## RESTAURANT LA NONNA



La Nonna, c'est l'arrivée de la Dolce Vita italienne au Touquet.  
C'est dans le cadre insolite du centre tennistique Pierre De Coubertin, que la squadra de La Nonna vous accueille dans une atmosphère chaleureuse et familiale.

Adresse : Rond-point des sports - 62520 LE TOUQUET-PARIS-PLAGE



# TARIFS (HT)

<b>Forfait avec hébergement</b> (soirée incluse)	<b>Adhérent ECF</b>	<b>Non-adhérent ECF</b>	<b>Adhérent ANECS/CJEC</b>
<b>1 Expert-comptable</b> (chambre simple)	680 € HT	900 € HT	500 € HT
<b>1 EC + 1 accompagnant</b> (chambre double ou Twin)	980 € HT	1 200 € HT	800 € HT
<b>2 Experts-comptables</b> (chambre double ou Twin)	1 200 € HT	1 500 € HT	900 € HT
<b>Forfait sans hébergement</b> (soirée non incluse)	<b>Adhérent ECF</b>	<b>Non-adhérent ECF</b>	<b>Adhérent ANECS/CJEC</b>
<b>1 Expert-comptable ou collaborateur</b>	400 € HT	600 € HT	250 € HT
<b>Soirée</b> Forfait sans hébergement	<b>Adhérent ECF</b>	<b>Non-adhérent ECF</b>	<b>Adhérent ANECS/CJEC</b>
<b>Tarifs par personne</b>	90 € HT	120 € HT	60 € HT

## LE FORFAIT SÉMINAIRE AVEC HÉBERGEMENT COMPREND :

- La formation et la documentation remise sur place
- La nuit du mardi 3 septembre avec petit-déjeuner
- Le dîner et animations du mardi 3 septembre
- Les déjeuners des mardi 3 et mercredi 4 septembre

## INSCRIPTION SUR :

<https://ecf-evenements.fr/campus-nord-2024/>

Pour toute information complémentaire, merci de contacter :  
**SLD EVENTS** par mail : [ecf-info@sldevents.com](mailto:ecf-info@sldevents.com)



# ACCES



## EN VOITURE

### DEPUIS PARIS

Prendre l'autoroute A1, puis A16.

### DEPUIS LILLE

Prendre l'autoroute A25, puis A16.

### DEPUIS ROUEN

Prendre l'autoroute A28, puis A16.



## EN TRAIN

Le Westminster est situé à **10 mn** de la gare d'Étaples – Le Touquet



## EN AVION

Le Westminster est situé à **1h50** de l'aéroport Lille-Lesquin